



DOMENIKA
LATVIA

Law & Real estate

Продажа | Квартира

Alauksta9

Рига, Центр

Цена

274395 €

1614 €/m²

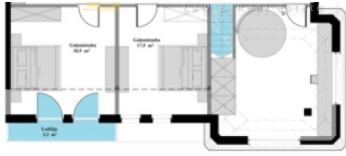
Описание

Большая, эксклюзивная и функциональная мансардная двухуровневая квартира. В просторной прихожей удобно можно разместить встроенные шкафы и полки для хранения вещей. Большая кухня объединена с уютной гостиной комнатой, из которой есть выход на лоджию. На первом уровне квартиры находятся две ваннные комнаты – в одной расположен душ, а в другой ванная. Также, на первом уровне находятся три спальни, окна которых выходят на ул. Алаукста (в одной из спален, расположена просторная лоджия). Угловая комната особо светлая, благодаря большим окнам, которые открывают панораму на обе улицы – ул. Алаукста и ул. Звайгжню. На второй уровень квартиры поднимается лестница – в данной комнате можно благоустроить как спальню, так и зону отдыха. Из этой комнаты вам откроется вид на весь город. Высота потолков – 3,30 м, а также, благодаря простору квартиры, вы будете в ней чувствовать себя особо уютно и удобно. В доме расположена подземная стоянка с парковочными местами для жителей дома, которые можно будет приобрести за дополнительную плату. В закрытом внутреннем дворе находиться детская площадка, а также места для велосипедов. Общая площадь – 166,3 м² Прихожая – холл – 24,4 м² Душевая комната – 4,8 м² Ванная комната – 5,4 м² Кухня – столовая – 15,5 м² Гостиная – 34,7 м² Спальня – 18,9 м² Спальня – 17,9 м² Спальня – 19,8 м² Спальня – 22 м² Лоджия – 3,4 м² Лоджия – 3,3 м² В этом проекте, есть еще и другие квартиры с другими ценами. В предложение доступны квартиры в многих других новых проектах и от разработчиков и от частных лиц.



Площадь:	170 m ²
Комнаты:	5
Этаж:	6
Этажей:	6
Стоянка:	подземная
Студийного типа:	да
Балкон:	да
С мебелью:	да





DOMENIKA.LV

Phone WhatsApp/Viber

[+371 29118879](tel:+37129118879)

Phone office

[+371 67336733](tel:+37167336733)

www.domenika.lv

dainis@domenika.lv

DOMENIKA LATVIA - Law & Real Estate

32 Kr.Barona Str., Riga, LV-1011

P Before you print think about the environment